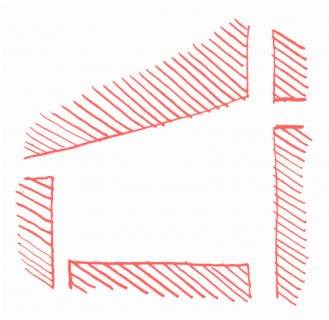


Les places

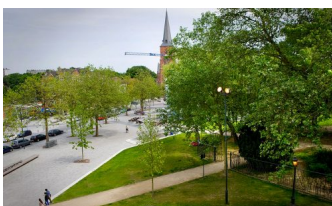


Les places constituent des lieux de vie publique et de repère essentiels et structurants dans la ville. Leur morphogenèse et leur positionnement dans la structure urbaine les différencient les unes des autres et leur confèrent des valeurs symboliques et esthétiques assez diversifiées. Les places sont des lieux de convergence, d'animation, de rencontre. C'est le lieu par excellence du piéton, du séjour. Leur spatialité demande de considérer avec grand soin le bâti qui les structure et les configure. La place accueille une panoplie d'usages à intégrer. Un autre enjeu essentiel est de considérer les liens avec les espaces d'activités riverains et générer une cohérence d'aménagement avec les espaces publics adjacents (voiries d'accès à minima).

Dans le type 'places', on distingue dans ce guide la 'place de centre-ville', la 'place de quartier' et le 'square'.

- La 'place de centre-ville' occupe une position dominante dans la hiérarchie urbaine. Elle possède une forte portée symbolique, généralement marquée par une monumentalité et un ancrage historique fort. Elle est fréquentée par une population nombreuse provenant de la ville et d'ailleurs.
- La 'place de quartier' est caractérisée par une taille moyenne à petite. Son échelle de référence est celle du quartier. Son aspect monumental est généralement moins marqué, au profit d'une forme parfois plus organique résultant de l'évolution historique. Sa fréquentation est a priori dominée par les habitants du quartier et des quartiers limitrophes.
- Le 'square' se différencie des autres sous-types par sa végétalisation. Il s'agit d'un petit parc ou jardin, possédant, à Bruxelles, une certaine monumentalité. Le square s'inscrit habituellement dans un quartier relativement dense, résidentiel ou administratif, auquel il offre un lieu d'agrément, de déambulation et de vie sociale.

Applications



[Place Cardinal Mercier](#)



[Place Communale Molenbeek](#)



[Place Rogier](#)